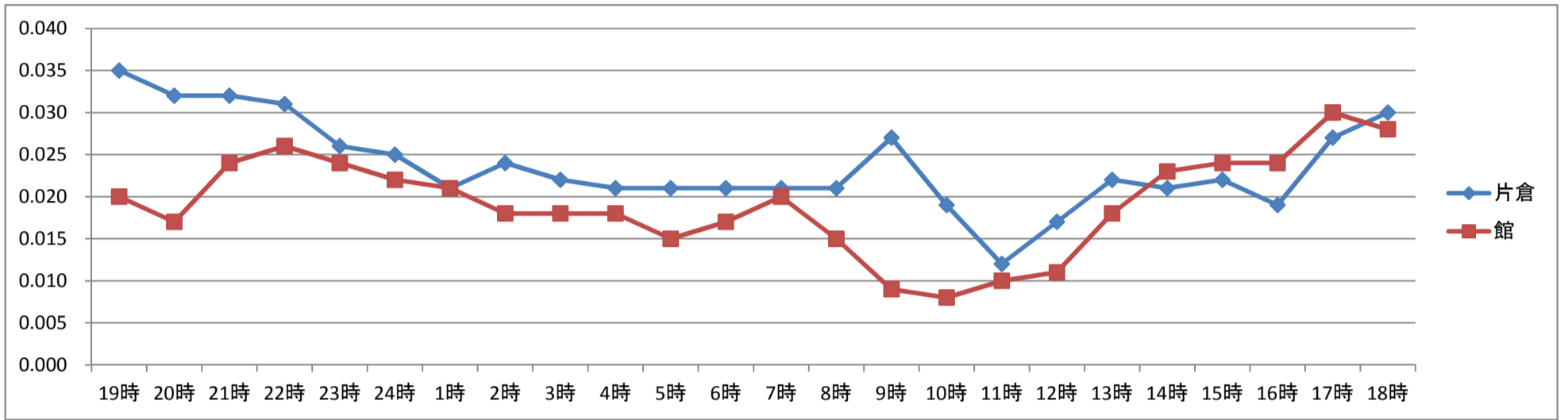


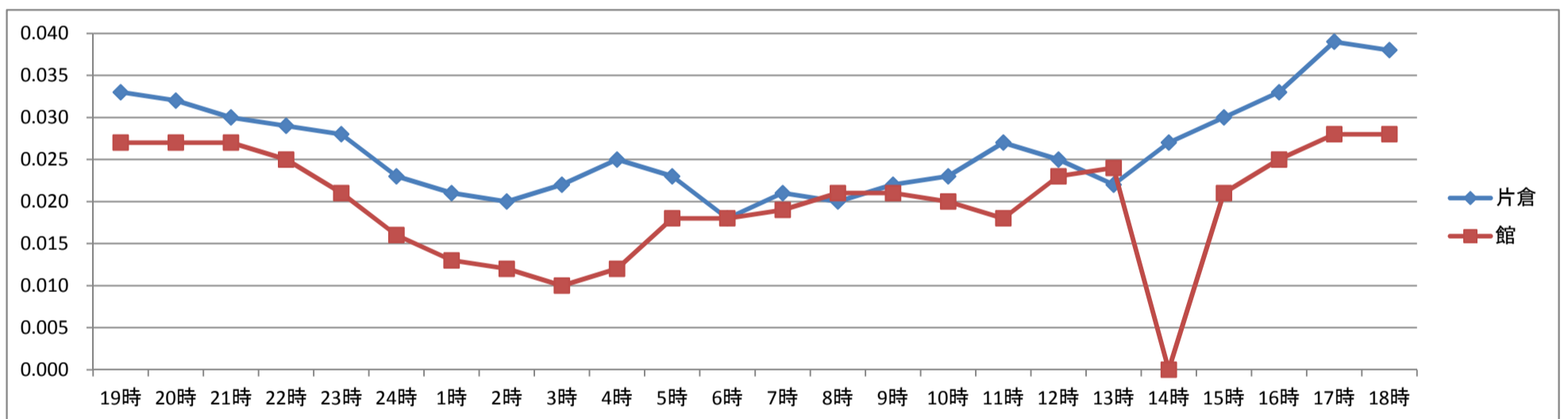
八王子市測定局データ(2015年12月)

日付	12月1日						12月2日																		平均	
時刻	19時	20時	21時	22時	23時	24時	1時	2時	3時	4時	5時	6時	7時	8時	9時	10時	11時	12時	13時	14時	15時	16時	17時	18時		
片倉	0.035	0.032	0.032	0.031	0.026	0.025	0.021	0.024	0.022	0.021	0.021	0.021	0.021	0.021	0.021	0.027	0.019	0.012	0.017	0.022	0.021	0.022	0.019	0.027	0.030	0.024
館	0.020	0.017	0.024	0.026	0.024	0.022	0.021	0.018	0.018	0.018	0.015	0.017	0.020	0.015	0.009	0.008	0.010	0.011	0.018	0.023	0.024	0.024	0.030	0.028	0.019	
日付	12月2日						12月3日																		平均	
時刻	19時	20時	21時	22時	23時	24時	1時	2時	3時	4時	5時	6時	7時	8時	9時	10時	11時	12時	13時	14時	15時	16時	17時	18時		
片倉	0.033	0.032	0.030	0.029	0.028	0.023	0.021	0.020	0.022	0.025	0.023	0.018	0.021	0.020	0.022	0.023	0.027	0.025	0.022	0.027	0.030	0.033	0.039	0.038	0.026	
館	0.027	0.027	0.027	0.025	0.021	0.016	0.013	0.012	0.010	0.012	0.018	0.018	0.019	0.021	0.021	0.020	0.018	0.023	0.024	----	0.021	0.025	0.028	0.028	0.021	
日付	12月3日						12月4日																		平均	
時刻	19時	20時	21時	22時	23時	24時	1時	2時	3時	4時	5時	6時	7時	8時	9時	10時	11時	12時	13時	14時	15時	16時	17時	18時		
片倉	0.037	0.035	0.027	0.026	0.025	0.020	0.009	0.007	0.009	0.011	0.013	0.014	0.014	0.013	0.010	0.007	----	----	0.004	0.005	0.006	0.007	0.009	0.010	0.014	
館	0.026	0.027	0.020	0.016	0.011	0.005	----	0.005	0.004	0.004	0.007	0.013	0.018	0.015	0.006	0.003	0.003	0.003	0.002	0.004	0.004	0.004	0.003	0.004	0.009	

12/1 ~ 12/2



12/2 ~ 12/3



12/3 ~ 12/4

