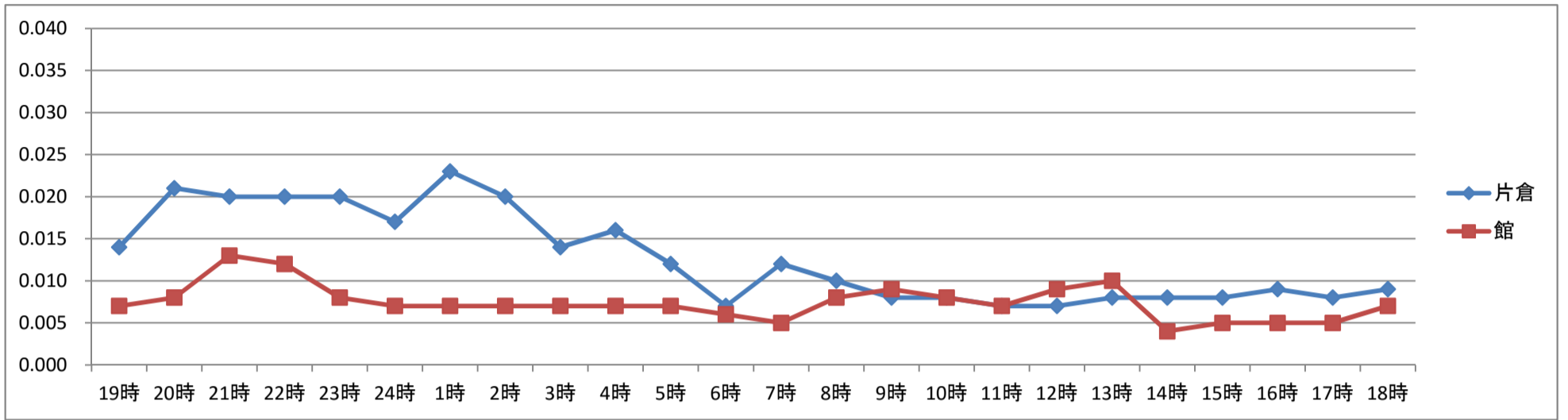


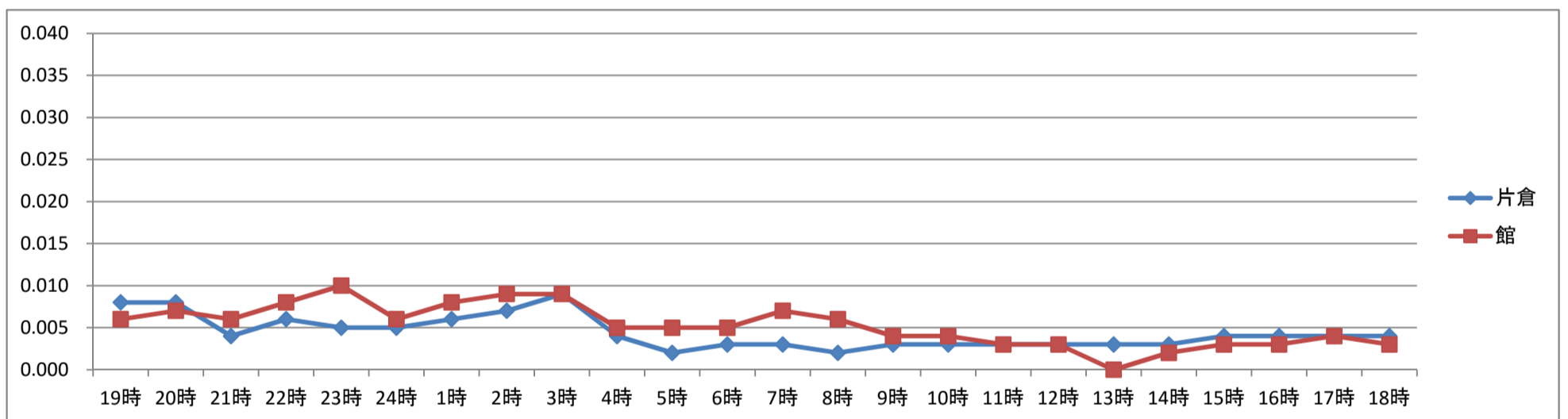
八王子市測定局データ(2016年6月)

日付	5月31日						6月1日																		平均
時刻	19時	20時	21時	22時	23時	24時	1時	2時	3時	4時	5時	6時	7時	8時	9時	10時	11時	12時	13時	14時	15時	16時	17時	18時	
片倉	0.014	0.021	0.020	0.020	0.020	0.017	0.023	0.020	0.014	0.016	0.012	0.007	0.012	0.010	0.008	0.008	0.007	0.007	0.008	0.008	0.008	0.009	0.008	0.009	0.013
館	0.007	0.008	0.013	0.012	0.008	0.007	0.007	0.007	0.007	0.007	0.007	0.006	0.005	0.008	0.009	0.008	0.007	0.009	0.010	0.004	0.005	0.005	0.005	0.007	0.007
日付	6月1日						6月2日																		平均
時刻	19時	20時	21時	22時	23時	24時	1時	2時	3時	4時	5時	6時	7時	8時	9時	10時	11時	12時	13時	14時	15時	16時	17時	18時	
片倉	0.008	0.008	0.004	0.006	0.005	0.005	0.006	0.007	0.009	0.004	0.002	0.003	0.003	0.002	0.003	0.003	0.003	0.003	0.003	0.003	0.003	0.004	0.004	0.004	0.004
館	0.006	0.007	0.006	0.008	0.010	0.006	0.008	0.009	0.009	0.005	0.005	0.005	0.007	0.006	0.004	0.004	0.003	0.003	----	0.002	0.003	0.003	0.004	0.003	0.005
日付	6月2日						6月3日																		平均
時刻	19時	20時	21時	22時	23時	24時	1時	2時	3時	4時	5時	6時	7時	8時	9時	10時	11時	12時	13時	14時	15時	16時	17時	18時	
片倉	0.004	0.005	0.007	0.009	0.009	0.015	0.014	0.018	0.012	0.011	0.015	0.017	0.018	0.016	0.008	0.009	0.011	----	0.008	0.006	0.005	0.005	0.006	0.005	0.010
館	0.005	0.005	0.005	0.007	0.008	0.008	----	0.004	0.008	0.011	0.013	0.011	0.008	0.007	0.014	0.009	0.009	0.007	0.007	0.004	0.003	0.003	0.003	0.003	0.007

5/31 ~ 6/1



6/1 ~ 6/2



6/2 ~ 6/3

